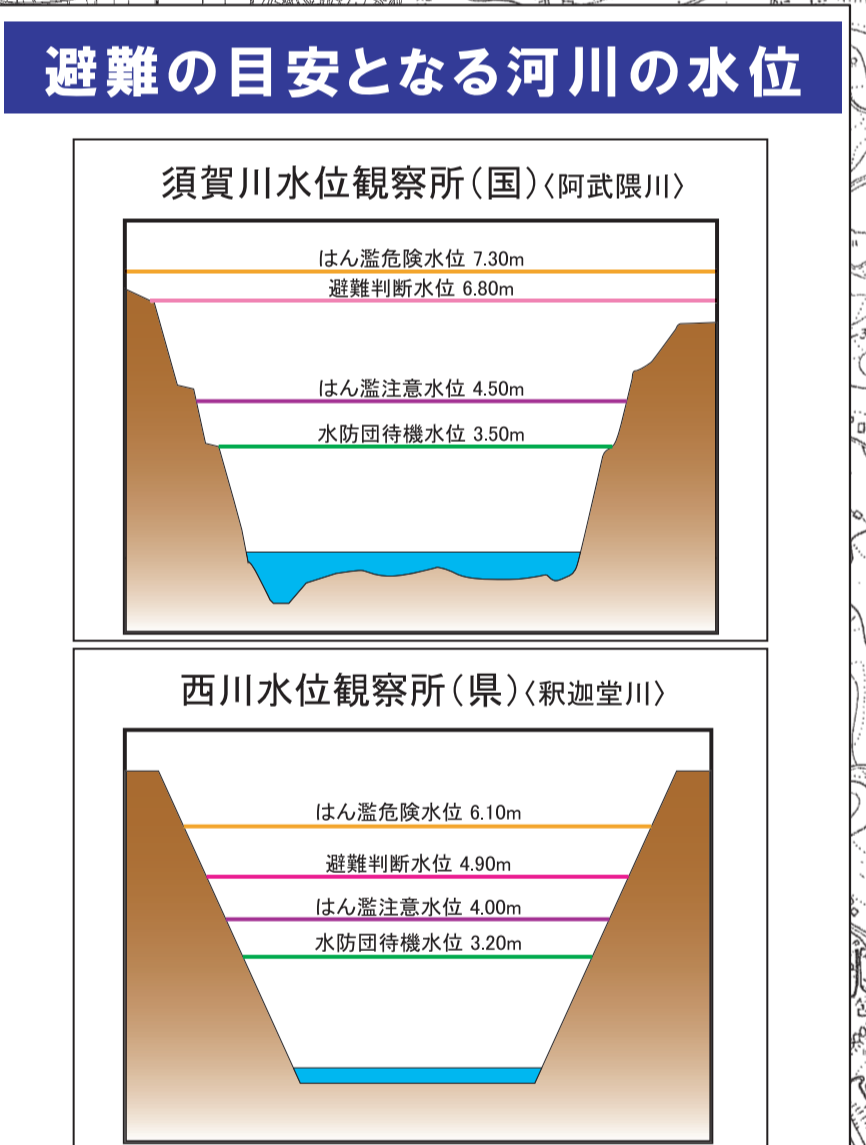
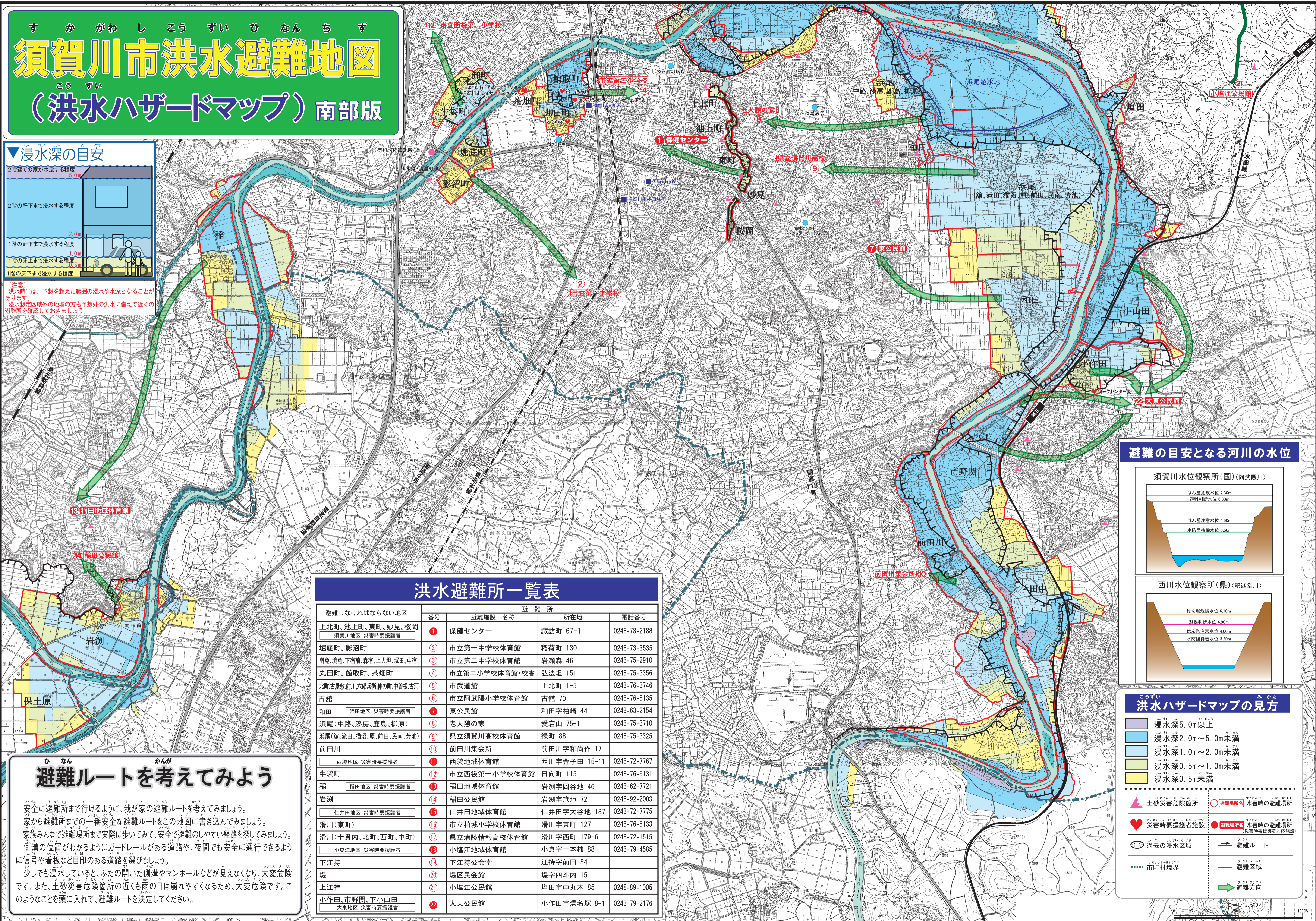
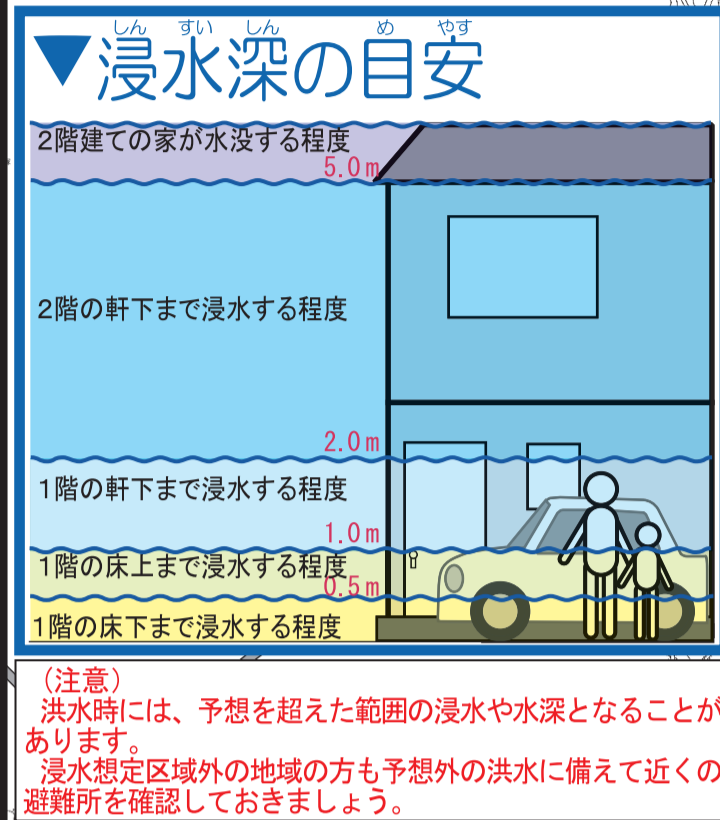


すかがわしこうずいひなんちす 須賀川市洪水避難地図 (洪水ハザードマップ) 南部版



洪水避難所一覧表

避難しなければならない地区	番号	避難施設名称	避難所所在地	電話番号
上北町、池上町、東町、妙見、桜岡 須賀川地区 災害時要援護者	①	保健センター	諏訪町 67-1	0248-73-2188
堀底町、影沼町	②	市立第一中学校体育館	稲荷町 130	0248-73-3535
崩免、境免、下宿前、森宿、上人垣、塚田、中宿	③	市立第二中学校体育館	岩瀬森 46	0248-75-2910
丸田町、館取町、茶畑町	④	市立第二小学校体育館・校舎	弘法坦 151	0248-75-3356
北町、古屋敷、前川六郎兵衛、仲の町、中曾根、古河	⑤	市武道館	上北町 1-5	0248-76-3746
古館	⑥	市立阿武隈小学校体育館	古館 70	0248-76-5135
和田 浜田地区 災害時要援護者	⑦	東公民館	和田字柏崎 44	0248-63-2154
浜尾(中路、漆房、鹿島、柳原)	⑧	老人憩の家	愛宕山 75-1	0248-75-3710
浜尾(館、滝田、猫沼、原、前田、民南、芳池)	⑨	県立須賀川高校体育館	緑町 88	0248-75-3325
前田川 西袋地区 災害時要援護者	⑩	前田川集会所	前田川字和尚作 17	
	⑪	西袋地域体育館	西川字金子田 15-11	0248-72-7767
牛袋町	⑫	市立西袋第一小学校体育館	日向町 115	0248-76-5131
稲 稲田地区 災害時要援護者	⑬	稲田地域体育館	岩淵字岡谷地 46	0248-62-7121
岩淵	⑭	稲田公民館	岩淵字筑地 72	0248-92-2003
仁井田地区 災害時要援護者	⑮	仁井田地域体育館	仁井田字大谷地 187	0248-72-7775
滑川(東町)	⑯	市立柏城小学校体育館	滑川字東町 127	0248-76-5133
滑川(十貫内、北町、西町、中町)	⑰	県立清陵情報高校体育館	滑川字西町 179-6	0248-72-1515
小塩江地区 災害時要援護者	⑱	小塩江地域体育館	小倉字一本柿 88	0248-79-4585
下江持	⑲	下江持公会堂	江持字前田 54	
堤	⑳	堤区民会館	堤字四斗内 15	
上江持	㉑	小塩江公民館	塩田字中丸木 85	0248-89-1005
小作田、市野関、下小山田 大東地区 災害時要援護者	㉒	大東公民館	小作田字湯名塚 8-1	0248-79-2176

避難ルートを考えてみよう

安全に避難所まで行けるように、我が家の避難ルートを考えてみましょう。家から避難所までの一番安全な避難ルートをこの地図に書き込んでみましょう。家族みんなで避難場所まで実際に歩いてみて、安全で避難のしやすい経路を探してみましょう。側溝の位置がわかるようにガードレールがある道路や、夜間でも安全に通行できるように信号や看板など目印のある道路を選びましょう。少しでも浸水していると、ふたの開いた側溝やマンホールなどが見えなくなり、大変危険です。また、土砂災害危険箇所の近くは雨の日には崩れやすくなるため、大変危険です。このようなことを頭に入れて、避難ルートを決定してください。

