

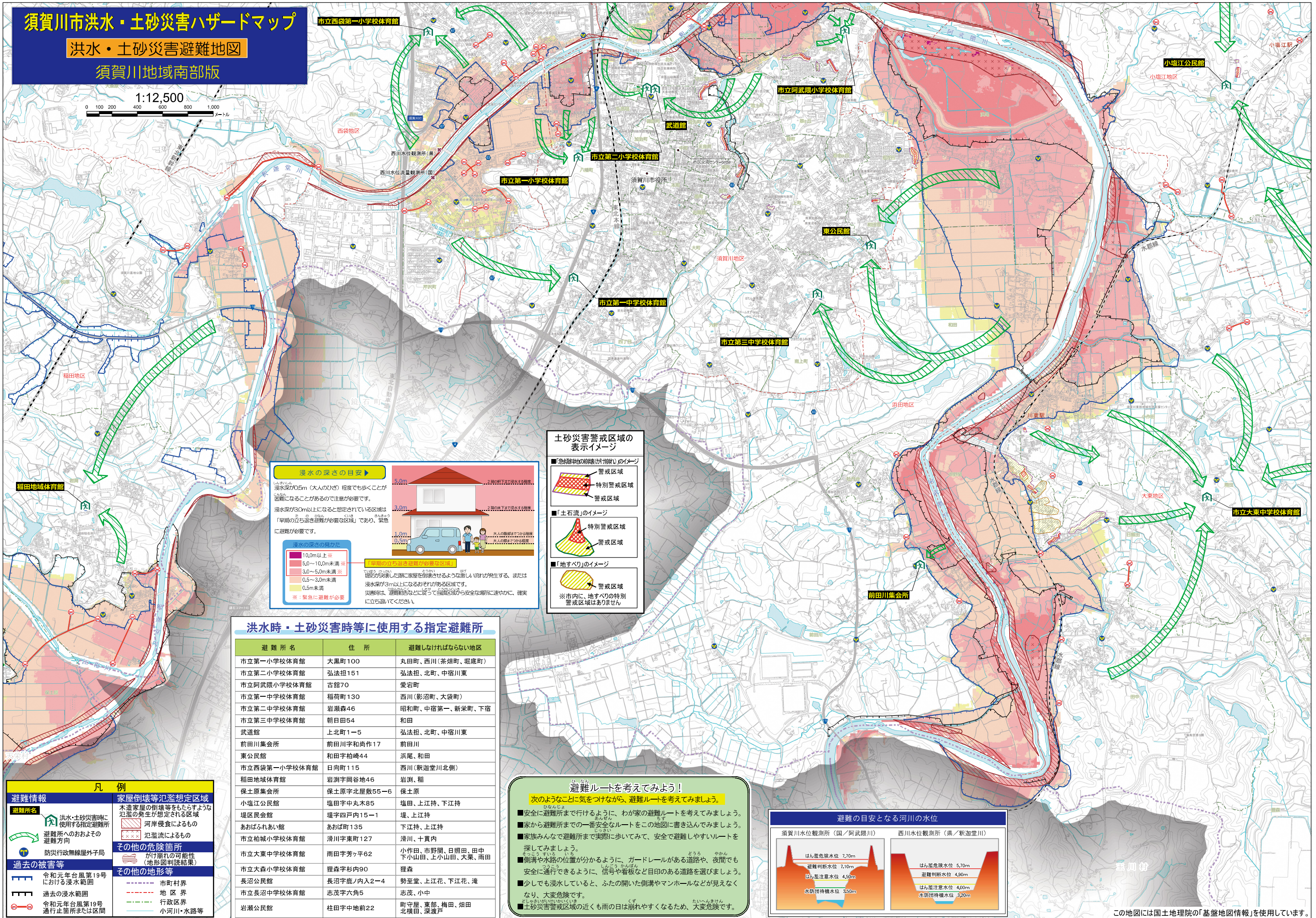
須賀川市洪水・土砂災害ハザードマップ

洪水・土砂災害避難地図

須賀川地域南部版

1:12,500

0 100 200 400 600 800 1,000メートル



浸水の深さの目安

浸水深が0.5m（大人のひざ）程度でも歩くことが困難になることがあるので注意が必要です。浸水深が3.0m以上になると想定されている区域は「早期の立ち退き避難が必要となる区域」であり、緊急に避難が必要です。

浸水の深さの目安

- 10.0m以上 ※
- 5.0～10.0m未満 ※
- 3.0～5.0m未満 ※
- 0.5～3.0m未満
- 0.5m未満

※：緊急に避難が必要

※：緊急に避難が必要

土砂災害警戒区域の表示イメージ

「急傾斜地の崩壊が妨げられる」イメージ

- 警戒区域
- 特別警戒区域

「土石流」のイメージ

- 特別警戒区域
- 警戒区域

「地すべり」のイメージ

- 警戒区域

※市内に、地すべりの特別警戒区域はありません

洪水時・土砂災害時等に使用する指定避難所

避難所名	住所	避難しなければならない地区
市立第一小学校体育館	大黒町100	丸田町、西川（茶畑町、堀底町）
市立第二小学校体育館	弘法担151	弘法担、北町、中宿川東
市立阿武隈小学校体育館	古館70	愛宕町
市立第一中学校体育館	稲荷町130	西川（影沼町、大袋町）
市立第二中学校体育館	岩瀬森46	昭和町、中宿第一、新栄町、下宿
市立第三中学校体育館	朝日田54	和田
武道館	上北町1-5	弘法担、北町、中宿川東
前田川集会所	前田川字和尚作17	前田川
東公民館	和田字柏崎44	浜尾、和田
市立西袋第一小学校体育館	日向町115	西川（釈迦堂川北側）
稲田地域体育館	岩瀬字岡谷地46	岩瀬、稲
保土原集会所	保土原字北屋敷55-6	保土原
小堀江公民館	塩田字中丸木85	塩田、上江持、下江持
堤区民会館	堤字四内15-1	堤、上江持
あおばふれあい館	あおば町135	下江持、上江持
市立柏城小学校体育館	滑川字東町127	滑川、十貫内
市立大東中学校体育館	雨田字芳ヶ平62	小作田、市野間、日照田、田中下小山田、上小山田、大葉、雨田
市立大森小学校体育館	狸森字杉内90	狸森
長沼公民館	長沼字鹿ノ内2-4	勢至堂、上江花、下江花、滝
市立長沼中学校体育館	志茂字六角5	志茂、小中
岩瀬公民館	柱田字中地前22	町守屋、東部、梅田、畑田北横田、深渡戸

凡例

避難情報

避難所名：洪水・土砂災害時に使用する指定避難所

避難所方向のおおよその避難方向

防災行政無線屋外子局

過去の被害等

令和元年台風第19号における浸水範囲

過去の浸水範囲

令和元年台風第19号通行止箇所または区間

家屋倒壊等氾濫想定区域

木造家屋の倒壊等をもちやすうな氾濫の発生が想定される区域

河岸侵食によるもの

氾濫流によるもの

その他の危険箇所

がけ崩れの可能性（地形図判読結果）

その他の地形等

市町村界

地区界

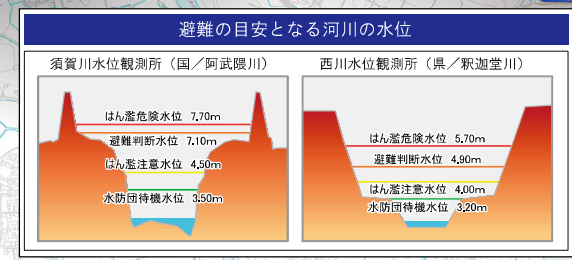
行政区界

小河川・水路等

避難ルートを考えてみよう！

次のように気をつけながら、避難ルートを考えてみましょう。

- 安全に避難所まで行けるように、わが家の避難ルートを考えてみましょう。
- 家から避難所までの一番安全なルートをこの地図に書き込んでみましょう。
- 家族みんなで避難所まで実際に歩いてみて、安全で避難しやすいルートを探してみましょう。
- 側溝や水路の位置が分かるように、ガードレールがある道路や、夜間でも安全に通行できるように、信号や看板など目印のある道路を選びましょう。
- 少しでも浸水していると、ふたの開いた側溝やマンホールなどが見えなくなり、大変危険です。
- 土砂災害警戒区域の近くも雨の日は崩れやすくなるため、大変危険です。



この地図には国土院の「基礎地図情報」を使用しています。