



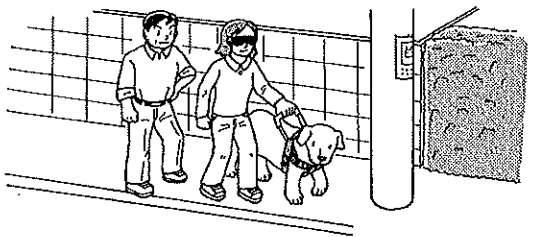
5/3 (主)

名前

次は、人を安全にみちびく訓練です。

この訓練が始まると、「ハーネス」という器具が犬の体にとりつけられます。つれてくる人がハーネスをにぎると、犬の動きが

つたわってきます。あぶないものの前で止まったり、それによって進んだりすることを、くりかえしくりかえし教えこまれます。たとえば、だんになってる所では、つまずいて転ばないように、かならず一度止まります。電柱があれば、つれている人がぶつからないように、上手によけるようにします。



使っている人にとってきげんな命令には、したがわらないことも教えられます。たとえば、自動車が走ってくる所で、わざと「ゴー」(進め)と命令し、命令どおりに進むと自動車とぶつかりそうになるという訓練をします。このような訓練をくりかえして、あぶないときは、「ゴー」と言われても、前へ進まないことをおぼえるのです。

上の文章を読んで、答えましょう。(1) 人を安全にみちびく訓練のとき、犬の体にとりつけられる器具を、何といいますか。

それは、どんな器具ですか。

(2) もうどう犬がくりかえし教えこまれるのは、どんなことですか。

(3) もうどう犬は、だんになっている所や電柱のある所では、どうしますか。□にあてはまる字数で書きましょう。

① だん

② 電柱

(4) どんな命令には、したがわらない訓練をされますか。



2/3 (主)

名前

(1) 次の符号と使い方を、線でおすびましょう。

- ① (まる・句点) .
 - ② (てん・読点) 、
 - ③ 「」 (かぎ)
 - ④ (中点) ・
 - ⑤ (ぼう線・ダツシユ) —
- せつ明をおきなったり、言葉をしりやくしたりするときにつける。
文の終わりにつける。
言葉をならべるときにつける。
文の意味の切れ目につける。
会話、書名、題名、引用、思ったことなどを表すときにつける。

(2) 次の文章の□に、句点(。)か読点(、)をつけましょう。
こんなことがあるとおねがいかなうって□よく言うよね□わたし
が知ってるのに□こんなのがあるんだ□一月一日に□自分が生まれた
年に来てきた一セント玉を拾うと□三つのおねがいかなうっていうの□
まさかと思うかもしれないけど□これは□わたしに起こった
ほんとの話なんだ□

(3) 次の文を①・②の意味になるように、読点(、)を一つつけて書きなおしましょう。

① わたしはなつきさんとことねさんを買物にさそった。

② ぼくはあわてて出かけた母を追いかけた。

①	母があわてている文に
②	ぼくがあわてている文に
③	母があわてている文に





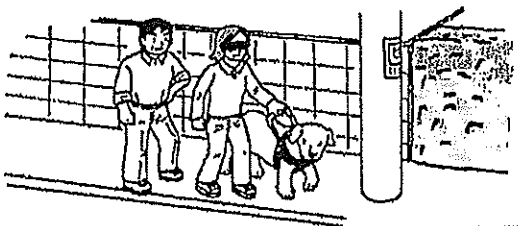
犬... もうどう犬の訓練 (2) 名前

5 2/13 (土)

次は、人を安全にみちびく訓練です。

この訓練が始まると、「ハーネス」という器具が犬の体にとりつけられます。つれてくる人がハーネスをにぎると、犬の動きがつかわてきます。

あぶないものの前で止まったり、それによけて進んだりすることを、くりかえしくりかえし教えます。たとえば、だんなになっている所では、つまずいて転ばないように、かならず一度止まります。電柱があれば、つれている人がぶつからないように、上手によけるようにします。



使っている人にとつてきけんな命令には、したがわらないことも教えられます。たとえば、「ハーネス」と言われても、前へ進まないうつておぼえなものです。

上の文章を読んで、答えましょう。

(1) 人を安全にみちびく訓練のとき、犬の体にとりつけられる器具を、何といいま

すか。

それは、どんな器具ですか。

つれている人がにぎると、犬の動きがつかわてくる。

(2) もうどう犬がくりかえし教えこまれるのは、どんなことですか。

あぶないものの前で止まったり、よけて進んだりすること。

(3) もうどう犬は、だんになっている所や、電柱のある所では、どうしますか。

一度止まる。

上手によける。

(4) どんな命令には、したがわらない訓練をさせられますか。

使っている人にとつてきけんな命令。

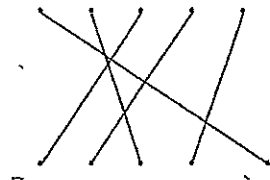


犬... いろいろな符号

3/3 (1) 名前

(1) 次の符号と使い方を、線でむすびましょう。

- ① (まる・句点)
- ② (てん・読点)
- ③ 「」(かぎ)
- ④ (中点)
- ⑤ (ぼう線・ダッシェ)



① せつ明をおきなったり、言葉をじょうりやくしたりするときにつける。
 ② 文の終わりにつける。
 ③ 言葉をならべるときにつける。
 ④ 文の意味の切れ目につける。
 ⑤ 会話、書名、題名、引用、思ったことなどを表すときにつける。

(2) 次の文章の [] に、句点(。)か読点(、)をつけましょう。

こんなことがあるとおねがいがかううって、よく言うよね。わたしが知ってるのに、こんなのがあるんだ。一月一日に、自分が生まれた年にできた一セント玉を拾うと、三つのおねがいがかううって、いうの。まさかと思うかもしれないけど、これはわたしに起こったほんとの話なんだ。

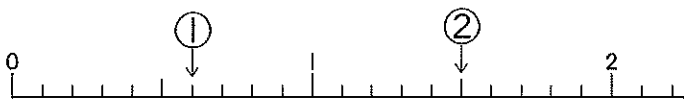
(3) 次の文を①-⑤の意味をなぞって、読点(、)を二つつけて書きなごしましょう。

① わたしはなつきさんとことねさんを買った。	① わたしは、なつきさんとことねさんを買った。
② わたしが二人をさそった文に	② わたしは、なつきさんとことねさんを買った。
③ わたしはなつきさんとことねさんを買った文に	③ わたしはなつきさんと、ことねさんを買った。
④ ぼくはあわてて出かけた母を追いかけた。	④ ぼくはあわてて、出かけた母を追いかけた。
⑤ ぼくがあわてている文に	⑤ ぼくは、あわてて出かけた母を追いかけた。



1 問題に答えましょう。 各5点[20]

● ①, ②が表す数を小数で書きましょう。



① () ② ()

● □にあてはまる数を書きましょう。

③ 6L 3dL = □ L

④ 8.2は、1を□こと、0.1を□こ
あわせた数です。

2 計算をしましょう。 各5点[20]

①
$$\begin{array}{r} 0.9 \\ + 1.5 \\ \hline \end{array}$$
 ②
$$\begin{array}{r} 2.7 \\ + 1.4 \\ \hline \end{array}$$

③
$$\begin{array}{r} 3.8 \\ - 1.5 \\ \hline \end{array}$$
 ④
$$\begin{array}{r} 5.2 \\ - 4.6 \\ \hline \end{array}$$

3 問題に答えましょう。 式・答 各5点[20]

① 長さが0.9mのはり金と2.8mのはり金
があります。あわせて何mありますか。

しき式
こたえ ()

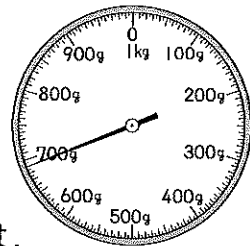
② 牛にゆうが3.5L, ジュースが4.2L
あります。ちがいは何Lですか。

しき式
こたえ ()

4 □にあてはまる数を書きましょう。 各5点[20]

① 右のはかりのいちばん
小さいめもりは、

□ g です。



② 右のはかりの表す重さは、

□ g です。

③ 1500 g = □ kg □ g

④ 6kg 50 g = □ g

5 問題に答えましょう。 式・答 各5点[20]

① 500g のかごに2kg 700g のりんごを
入れます。全体の重さは何kg何gですか。

しき式
こたえ ()

② 800g のびんにすなを入れたら全体の
重さが1kg 700gになりました。すなを
何g 入れましたか。

しき式
こたえ ()

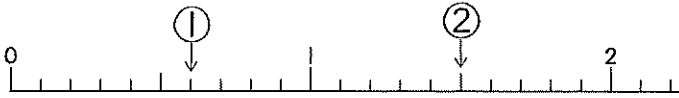
6 計算などにつかきましょう。

③ ①の筆算 ②の筆算



1 問題に答えましょう。 各5点[20]

● ①, ②が表す数を小数で書きましょう。



① (0.6) ② (1.5)

● □にあてはまる数を書きましょう。

③ 6L 3dL = L

④ 8.2は、1を こと、0.1を こ
あわせた数です。 ※両方できて正答

2 計算をしましょう。

各5点[20]

①
$$\begin{array}{r} 0.9 \\ + 1.5 \\ \hline 2.4 \end{array}$$
 ②
$$\begin{array}{r} 2.7 \\ + 1.4 \\ \hline 4.1 \end{array}$$

③
$$\begin{array}{r} 3.8 \\ - 1.5 \\ \hline 2.3 \end{array}$$
 ④
$$\begin{array}{r} 5.2 \\ - 4.6 \\ \hline 0.6 \end{array}$$

3 問題に答えましょう。 式・答 各5点[20]

① 長さが0.9mのはり金と2.8mのはり金
があります。あわせて何mありますか。

式 $0.9 + 2.8 = 3.7$

$$\begin{array}{r} 0.9 \\ + 2.8 \\ \hline 3.7 \end{array}$$
 答え (3.7m)

② 牛にゆうが3.5L, ジュースが4.2L
あります。ちがいは何Lですか。

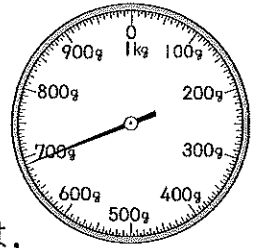
式 $4.2 - 3.5 = 0.7$

$$\begin{array}{r} 4.2 \\ - 3.5 \\ \hline 0.7 \end{array}$$
 答え (0.7L)

4 □にあてはまる数を書きましょう。 各5点[20]

① 右のはかりのいちばん
小さいめもりは、

gです。



② 右のはかりの表す重さは、

gです。

※両方できて正答

③ 1500g = kg g

④ 6kg 50g = g

5 問題に答えましょう。 式・答 各5点[20]

① 500gのかごに2kg 700gのりんごを
入れます。全体の重さは何kg何gですか。

式 $500 + 2700 = 3200$
 $(3200g = 3kg 200g)$
 答え (3kg 200g)

② 800gのびんにすなを入れたら全体の
重さが1kg 700gになりました。すなを
何g入れましたか。

式 $1700 - 800 = 900$
 答え (900g)

6 計算などに使いましょう。

テストの内容	
小数のしくみ	重さ
小数のたし算, ひき算	重さ
小数のたし算, ひき算	

