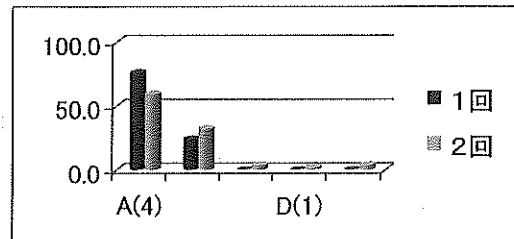


平成29年度 学校評価アンケートの結果(保護者)

1

子ども達は、仲よく協力しながら学校生活をおくっている。【な】

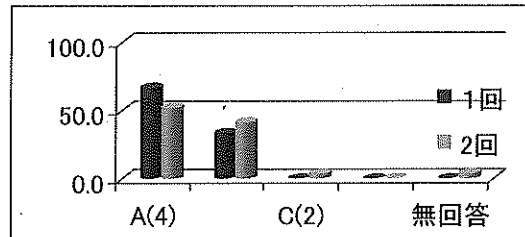
	A(4)	B(3)	C(2)	D(1)	無回答
1回	75.9	24.1	0.0	0.0	0.0
2回	58.9	32.1	3.6	1.8	3.6



2

子ども達は、進んで運動をし、健康で安全に生活している。【か】

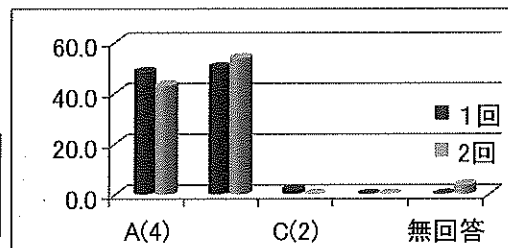
	A(4)	B(3)	C(2)	D(1)	無回答
1回	66.7	33.3	0.0	0.0	0.0
2回	51.8	41.1	3.6	0.0	3.6



3

子ども達は、進んで学習に取り組み、よく考え、自分の意見を発表している。【よ】

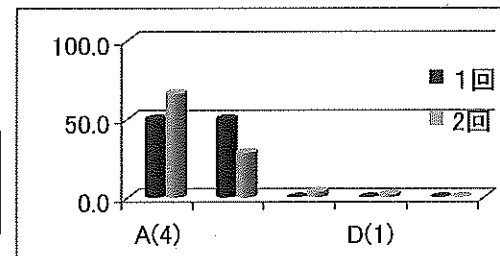
	A(4)	B(3)	C(2)	D(1)	無回答
1回	48.1	50.0	1.9	0.0	0.0
2回	42.9	53.6	0.0	0.0	3.6



4

子ども達は、ボランティア活動や委員会活動・係活動に粘り強く取り組んでいる。【し】

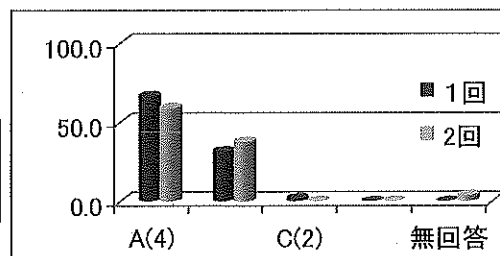
	A(4)	B(3)	C(2)	D(1)	無回答
1回	50.0	50.0	0.0	0.0	0.0
2回	66.1	28.6	3.6	1.8	0.0



5

学校は、読み・書き・計算といった基礎的・基本的な学習内容の定着を図っている。

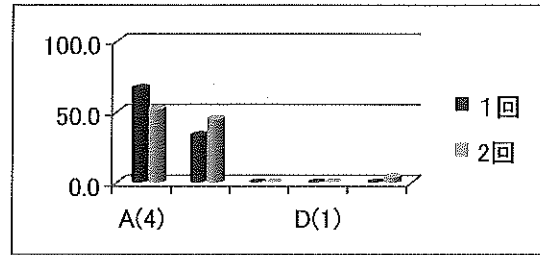
	A(4)	B(3)	C(2)	D(1)	無回答
1回	66.7	31.5	1.9	0.0	0.0
2回	58.9	37.5	0.0	0.0	3.6



6

学校は、学力向上へ向け、子ども達の実態に基づいて授業をしている。

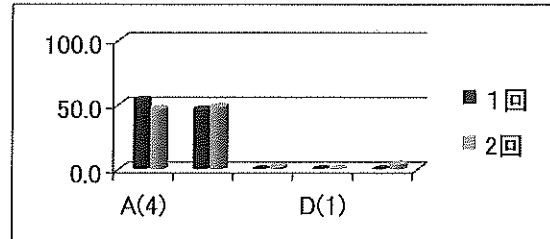
	A(4)	B(3)	C(2)	D(1)	無回答
1回	66.7	33.3	0.0	0.0	0.0
2回	51.8	44.6	0.0	0.0	3.6



7

学校は、子ども達が興味・関心をもち、意欲的に学習に取り組めるようにしている。

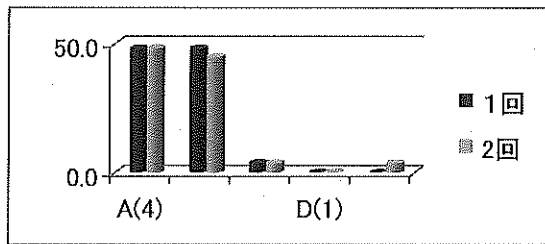
	A(4)	B(3)	C(2)	D(1)	無回答
1回	53.7	46.3	0.0	0.0	0.0
2回	46.4	48.2	1.8	0.0	3.6



8

学校は、家庭と協力しながら学力向上に努めている。

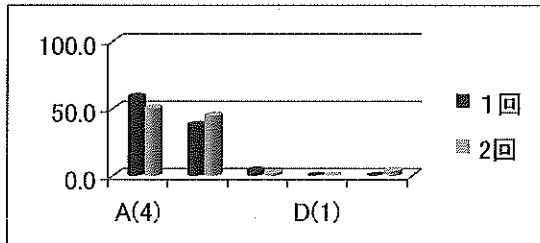
	A(4)	B(3)	C(2)	D(1)	無回答
1回	48.1	48.1	3.7	0.0	0.0
2回	48.2	44.6	3.6	0.0	3.6



9

学校は、子どもの読書活動充実のために学校は取り組んでいる。

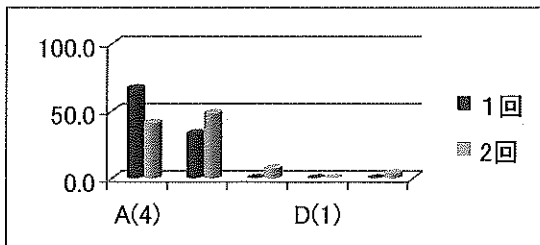
	A(4)	B(3)	C(2)	D(1)	無回答
1回	58.5	37.7	3.8	0.0	0.0
2回	50.0	44.6	1.8	0.0	3.6



10

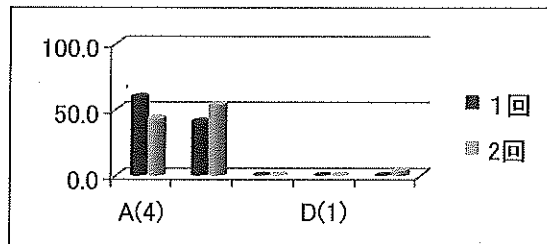
学校は、協調性や忍耐力、思いやりや人権などの社会性を身に付けさせている。

	A(4)	B(3)	C(2)	D(1)	無回答
1回	66.7	33.3	0.0	0.0	0.0
2回	41.1	48.2	7.1	0.0	3.6



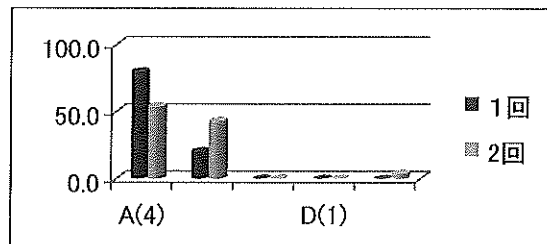
11 学校は、児童会活動・学級活動などの活動をととして、自主性や実践力を育てている。

	A(4)	B(3)	C(2)	D(1)	無回答
1回	59.3	40.7	0.0	0.0	0.0
2回	42.9	53.6	0.0	0.0	3.6



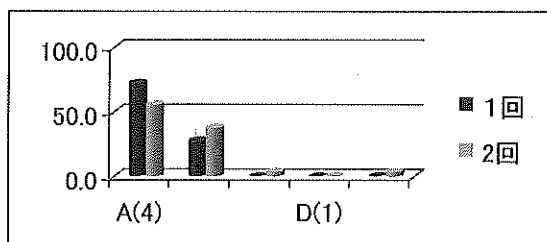
12 学校は、栽培活動や縦割り班による学習活動などを通じて、相手を思いやる心を育てている。

	A(4)	B(3)	C(2)	D(1)	無回答
1回	79.6	20.4	0.0	0.0	0.0
2回	53.6	42.9	0.0	0.0	3.6



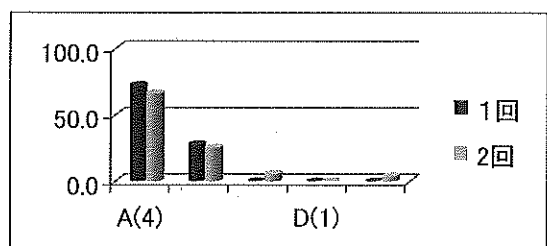
13 学校は、自分や友達、動植物等、命の尊さ、命あるものを大切にする心を育てている。

	A(4)	B(3)	C(2)	D(1)	無回答
1回	72.2	27.8	0.0	0.0	0.0
2回	55.4	37.5	3.6	0.0	3.6



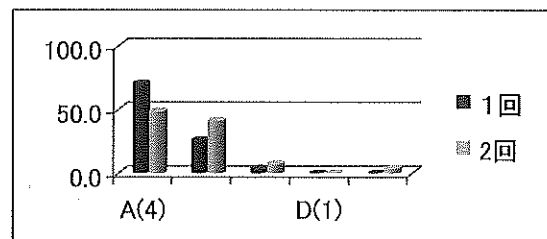
14 学校は、子ども達が「早寝・早起き・朝ご飯」、MCL運動等、規則正しい生活ができるように取り組んでいる。

	A(4)	B(3)	C(2)	D(1)	無回答
1回	72.2	27.8	0.0	0.0	0.0
2回	66.1	25.0	5.4	0.0	3.6



15 学校は、健康(食・保健・衛生)教育や体力づくりが進められている。

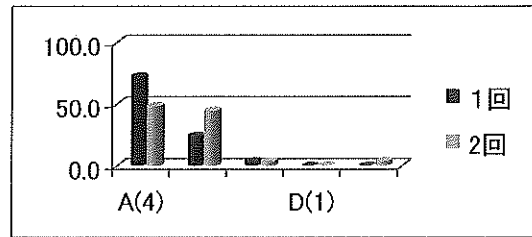
	A(4)	B(3)	C(2)	D(1)	無回答
1回	70.4	25.9	3.7	0.0	0.0
2回	48.2	41.1	7.1	0.0	3.6



16

学校は、校内外の自然環境とふれあう学習や美化活動に努めている。

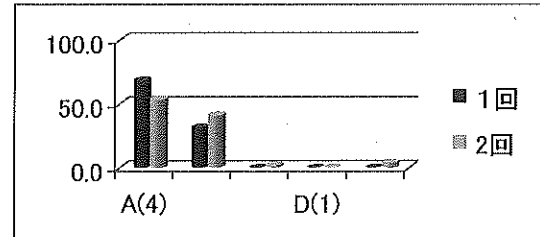
	A(4)	B(3)	C(2)	D(1)	無回答
1回	72.2	24.1	3.7	0.0	0.0
2回	48.2	44.6	3.6	0.0	3.6



17

学校は、地域の環境や人的教育力(外部講師)を生かした教育活動に取り組んでいる。

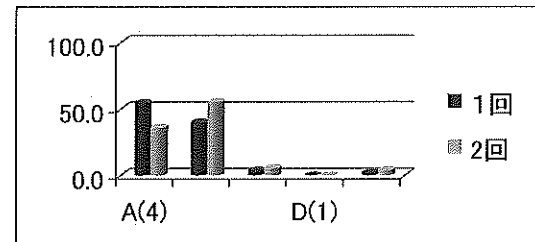
	A(4)	B(3)	C(2)	D(1)	無回答
1回	68.5	31.5	0.0	0.0	0.0
2回	53.6	41.1	1.8	0.0	3.6



18

学校は、環境教育・福祉教育・国際理解教育など、幅広い教育活動に取り組んでいる。

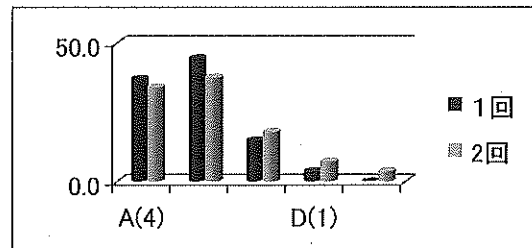
	A(4)	B(3)	C(2)	D(1)	無回答
1回	54.5	40.0	3.6	0.0	1.8
2回	35.7	55.4	5.4	0.0	3.6



19

保護者として、学校が出す文書や事務連絡、ホームページはよく見ている。

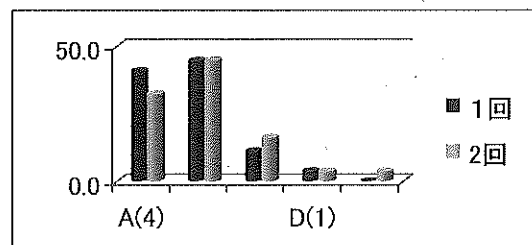
	A(4)	B(3)	C(2)	D(1)	無回答
1回	37.0	44.4	14.8	3.7	0.0
2回	33.9	37.5	17.9	7.1	3.6



20

保護者として、子どものノートやプリント、家庭学習などよく見ている。

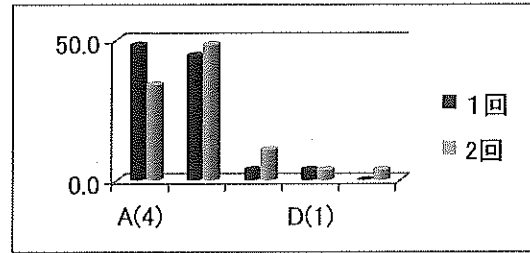
	A(4)	B(3)	C(2)	D(1)	無回答
1回	40.7	44.4	11.1	3.7	0.0
2回	32.1	44.6	16.1	3.6	3.6



21

保護者として、学校や担任との意思疎通に努めている。

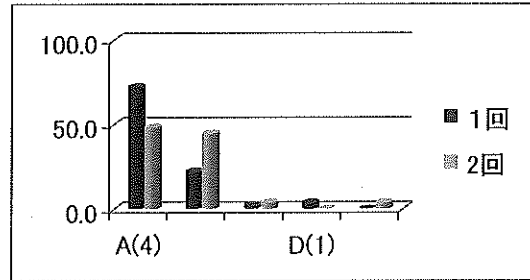
	A(4)	B(3)	C(2)	D(1)	無回答
1回	48.1	44.4	3.7	3.7	0.0
2回	33.9	48.2	10.7	3.6	3.6



22

保護者として、PTA活動や参観日、学校行事等には積極的に参加している。

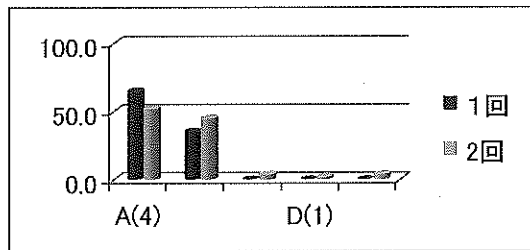
	A(4)	B(3)	C(2)	D(1)	無回答
1回	72.2	22.2	1.9	3.7	0.0
2回	48.2	44.6	3.6	0.0	3.6



23

学校は、教育目標や教育方針をわかりやすく伝えている。

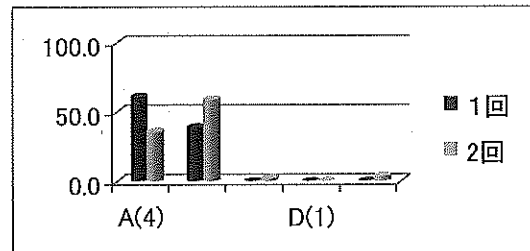
	A(4)	B(3)	C(2)	D(1)	無回答
1回	64.8	35.2	0.0	0.0	0.0
2回	51.8	44.6	3.6	1.8	3.6



24

学校は、創意工夫がある教育活動を行っている。

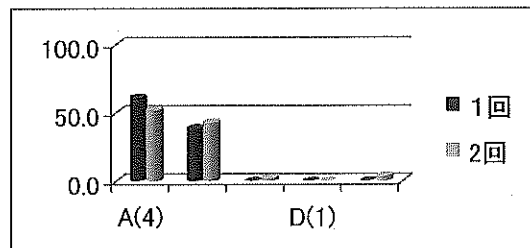
	A(4)	B(3)	C(2)	D(1)	無回答
1回	61.1	38.9	0.0	0.0	0.0
2回	35.7	58.9	2.0	0.0	3.6



25

学校は、子ども達の充実した学習・生活のために、施設・設備面での環境整備を十分にしている。

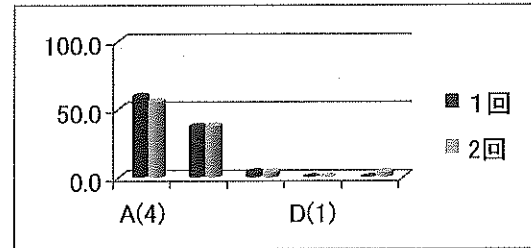
	A(4)	B(3)	C(2)	D(1)	無回答
1回	61.1	38.9	0.0	0.0	0.0
2回	51.8	42.9	1.8	0.0	3.6



26

学校は、緊急時や非常時の対応について明らかにし、保護者や地域と協力し、子ども達の安全に配慮している。

	A(4)	B(3)	C(2)	D(1)	無回答
1回	59.3	37.0	3.7	0.0	0.0
2回	55.4	37.5	3.6	0.0	3.6



【学校経営に対する意見・希望】

- 先生方におかれましては、毎日ご苦労様でした。寒くなる折、お体にご自愛ください。
- 特になし。大変満足している。
- 図書室の本を「新刊」も増やして欲しい。