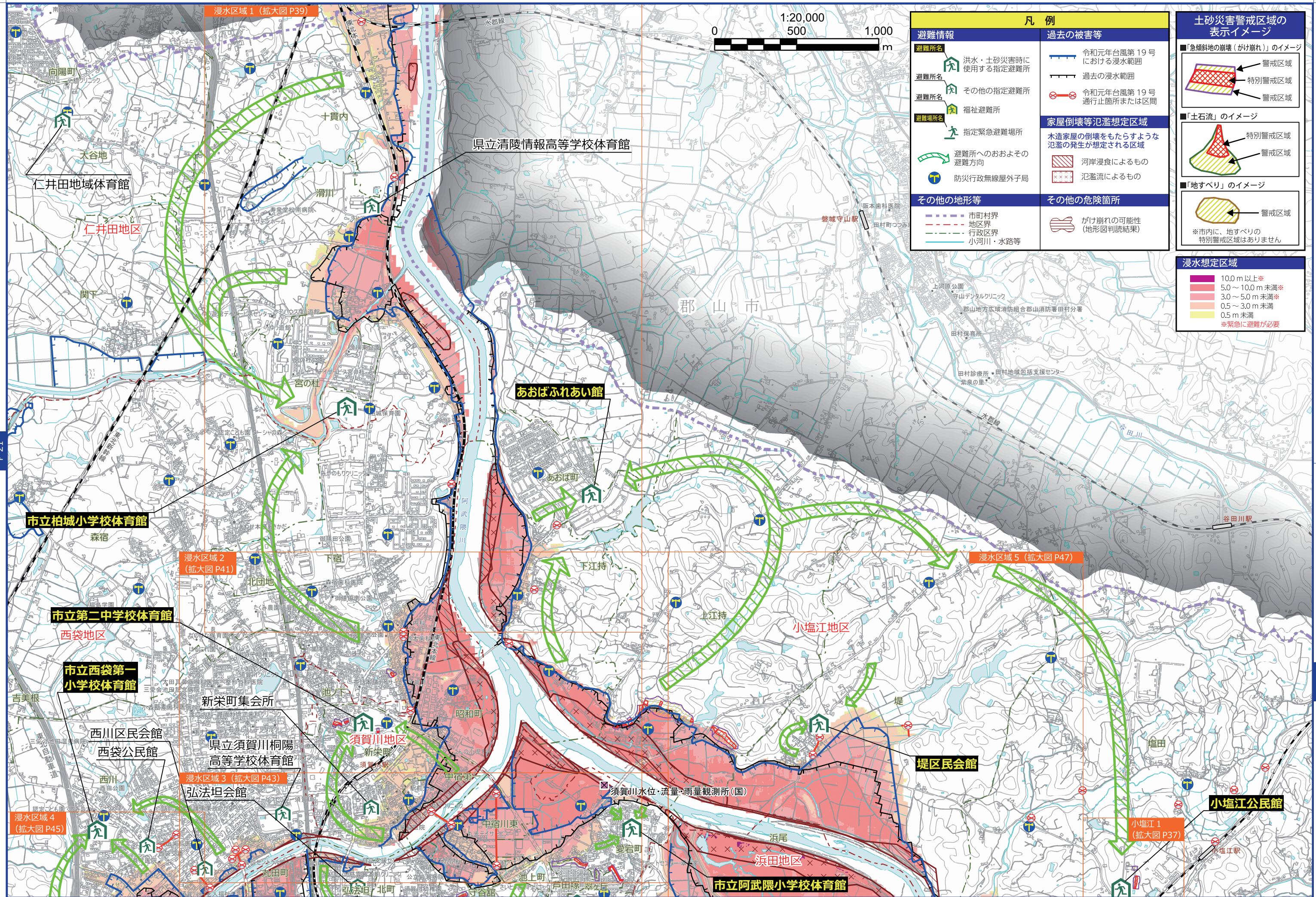


# 洪水・土砂災害ハザードマップ No.6



凡例	
<b>避難情報</b>	<b>過去の被害等</b>
避難所名 洪水・土砂災害時に使用する指定避難所	令和元年台風第19号における浸水範囲
避難所名 その他の指定避難所	過去の浸水範囲
避難所名 福祉避難所	令和元年台風第19号通行止箇所または区間
避難場所名 指定緊急避難場所	<b>家屋倒壊等氾濫想定区域</b>
避難場所名 避難所へのおおよその避難方向	木造家屋の倒壊をもたらすような氾濫の発生が想定される区域
避難場所名 防災行政無線屋外子局	河岸浸食によるもの
	氾濫流によるもの
<b>その他の地形等</b>	<b>その他の危険箇所</b>
市町村界	がけ崩れの可能性(地形図判読結果)
地区界	
行政区界	
小河川・水路等	

**土砂災害警戒区域の表示イメージ**

■「急傾斜地の崩壊(がけ崩れ)」のイメージ

警戒区域  
特別警戒区域  
警戒区域

■「土石流」のイメージ

特別警戒区域  
警戒区域

■「地すべり」のイメージ

警戒区域

※市内に、地すべりの特別警戒区域はありません

**浸水想定区域**

10.0m以上※
5.0～10.0m未満※
3.0～5.0m未満※
0.5～3.0m未満
0.5m未満

※緊急に避難が必要

P 21

P 31