

# 1ねんせいの みなさんへ ～がっこう たんけん3～



がっこう たんけんも、こんかいで 3かいめに なります。  
こんかいは、3かいに いきます。  
2かいから 3かいへの かいだんを、のぼって いきましょ  
う。



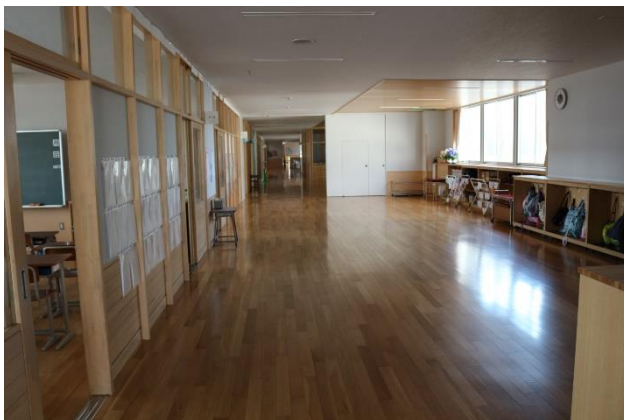
かいだんを のぼると、  
こんな けしきが、みえる  
よ。

## 【3かいの ろうか】



2かいの ろうかと おなじく、ひろく  
ながいです。3かいには、6ねんせい、  
5ねんせいの きょうしつが あるよ。

★ 3かいの ろうかは、2かいの ろう  
か(したの しゃしん)と ちがった とこ  
ろが あるよ。ちょっと むずかしいか  
な？



よく みていると、なんか へんなかんじ  
が するはずだよ。きが ついたかな？

**【かていかの おべんきょうをするへや（かていか しつ）です。】**

5ねんせいに になると かていかの べんきょうが はじまります。

ちょうりの べんきょうが できるように、つくえには、がすこんろや すいどうが ついているよ。



なべや やかん、ざるなど、ちょうりに つかうものが、たくさんあるよ。



せんたくの べんきょうで つかう、せんたくきも あるよ。

**【3かいから みえる けしき】**

